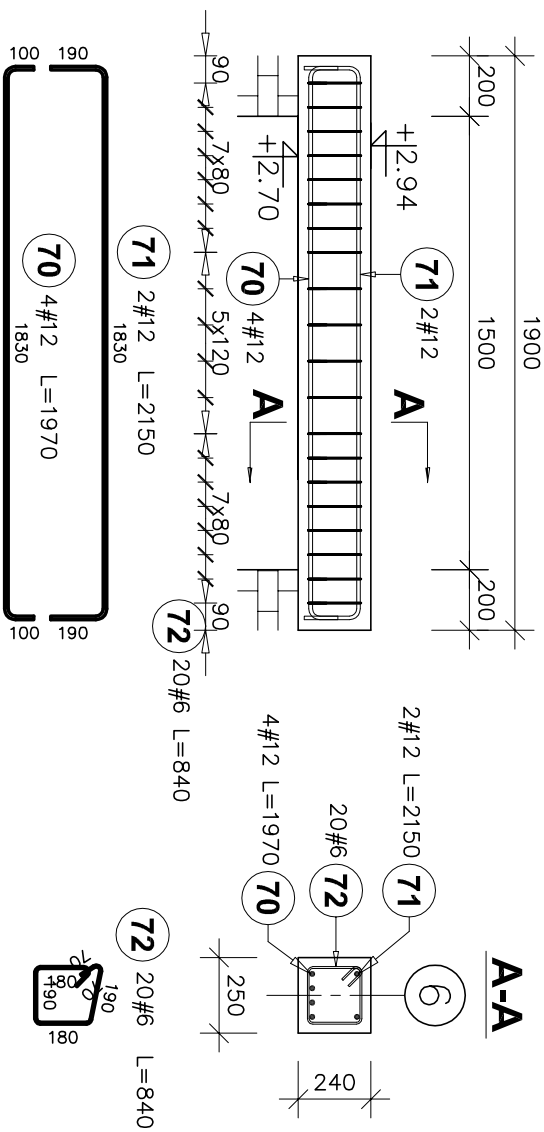


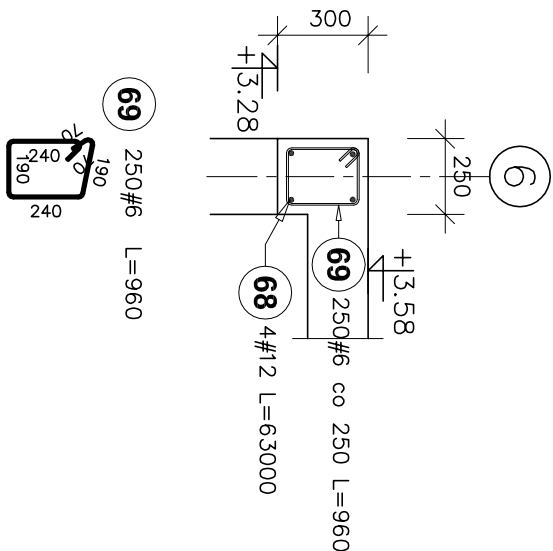
Nadproże N2.1
(25x25cm)

Liczba elementów: 6



Wieniec W2.1

Długość całkowita: L=57mb

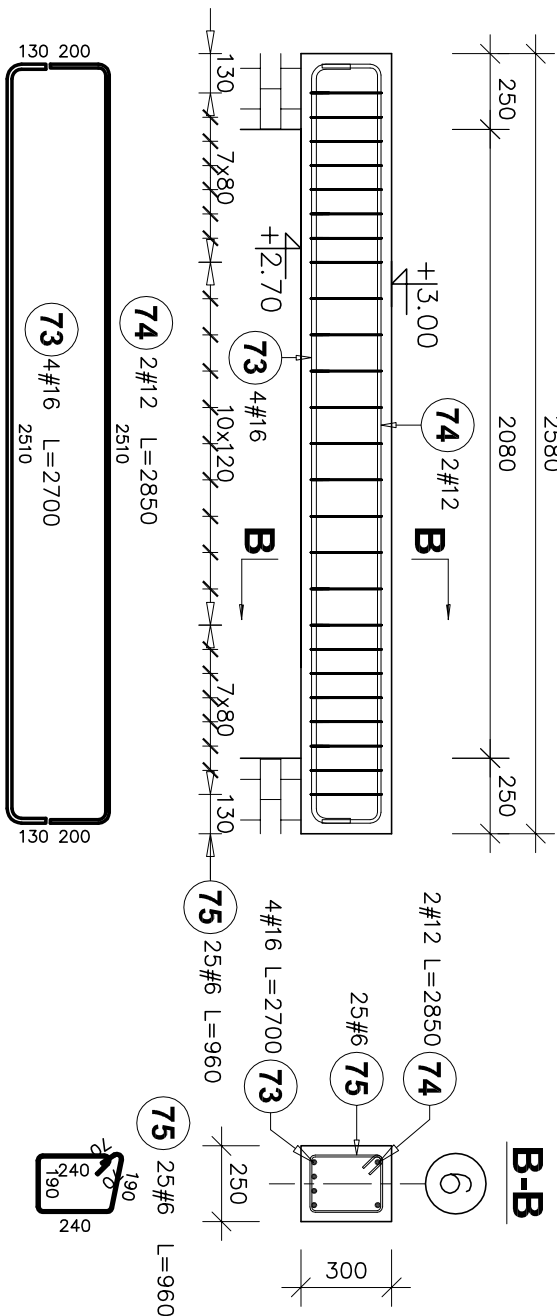


- UWAGI:
- ELEMENTY ŻELBETOWE WYLEWANE Z BETONU:
 - *powyżej poziomu terenu: C25/30
 - Stal zbrojeniowa klasy AIIIIN (B500SP)
 - Zakłady dla prętów: #10–65cm, #12–75cm, #16–85cm
 - Otulina: 30mm
 - Należy zachować ciągłość zbrojenia łączonych elementów. Zbrojenie podłużne ław należy wprowadzić w dochodzący element na długość równą minimum długości zakładu dla danej średnicy pręta.
 - Rysunek rozpatrywać łącznie z opisem technicznym branży konstrukcyjnej oraz projektami technicznymi pozostałych branż.
 - Rysunek rozpatrywać łącznie z rysunkami elementów dochodzących.
 - wymiary podano w mm.
 - klasa ekspozycji XC1

POZIOM POSADZKI PARTERU: ±0,00=277,25m n.p.m.

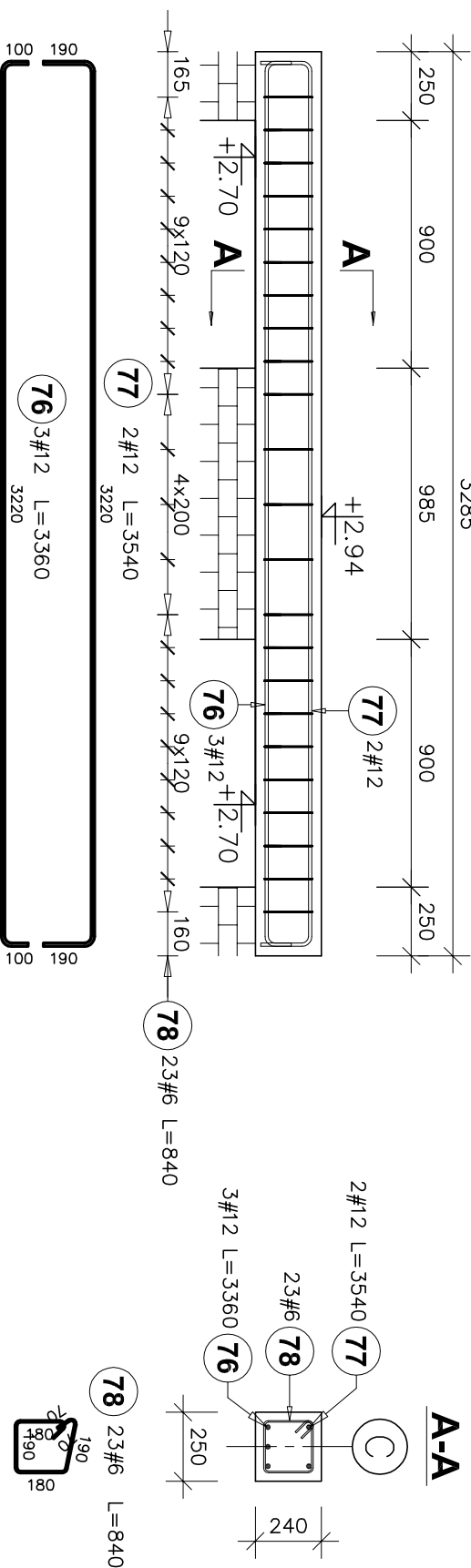
Nadproże N2.2
(25x30cm)

Liczba elementów: 1



Nadproże N2.3
(25x25cm)

Liczba elementów: 6



Poz.	Stal		Długość (mm)	Liczba			Długość łączna (m)		
	#	A–IIIIN		w elementach	elementów	ogółem	# 6	# 12	# 16
68	12	63000	4	1	4			252,00	
69	6	960	250	1	250	240,00			
70	12	1970	4	6	24			47,28	
71	12	2150	2	6	12			25,80	
72	6	840	20	6	120	100,80			
73	16	2700	4	1	4				10,80
74	12	2850	2	1	2			5,70	
75	6	960	25	1	25	24,00			
76	12	3360	3	1	3			10,08	
77	12	3540	2	1	2			7,08	
78	6	840	23	1	23	19,32			
Długość wg średnic (m)			384,12347,94			10,80			
Masa 1 m pręta (kg/m)			0,22			0,89	1,58		
Masa łączna wg średnic (kg)			85,27			308,97	17,06		
Masa łączna wg gatunku stali (kg)						411,31			
Ogółem (kg)						411,31			

Jednostka projektowa:		Biurowie Usług Projektowych i Inwestycyjnych "DOMINEX"	
		Okazian Wodna ul. Lewickowskiego 25/509, 38-400 Krośnice tel. 13 436 99 12	
Nazwa obiektu budowlanego:		"Przebudowa wraz ze zmianą sposobu użytkowania istniejącego zabudowanego budynku Pałacu Karłowickich na budynek użyteczności publicznej - muzeum i bibliotekę multimedialną (medialną) oraz rozbudowa o pomieszczenia przeznaczone na Muzeum Rzemiosła w Krośnicach - Przeszłość, Muzeum i Szkoła w Krośnicach", a także o pomieszczenia przeznaczone na przestrzeń dla rozwoju aktywności społecznej mieszkańców, na terenie nr ewid. 3421/12, położonej w Krośnicach przy ul. Grodzkiej 41, obręb Śródmieście."	
Inwestor:		Muzeum Rzemiosła w Krośnicach, ul. Piłsudskiego 19, 38-400 Krośnice; Gmina Miasto Krośnice, ul. Lwowska 28a, 38-400 Krośnice	
Adres obiektu budowlanego:		38-400 Krośnice, ul. Grodzka 41, 3421/12 OBRĘB EWIDENCYJNA: ŚRÓDMIEŚCIE JEDNOSTKA EWIDENCYJNA: KROŚNICE	
Temat rysunku:		ZBROJENIE NADPROŻY N2.1 - N2.3 I WIENICA W2.1	
Element PW:		branża konstrukcyjna	
Projektant:		mgr inż. OKAZIAN WODNA specjalność konstrukcyjna, mgr inż. OKAZIAN WODNA	
Sprawdzający:		mgr inż. PAREK PAREK specjalność konstrukcyjna, mgr inż. PAREK PAREK	
		29.05.2025	
		29.05.2025	
		NR RYS.	

5.9K